

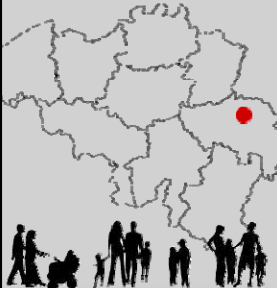
Commune de **Soumagne**

PRINCIPAUX PROJETS POUR L'ANNEE 2012

Maison communale : avenue de la Coopération, 38 - T. 04 377 97 97 - www.soumagne.be - commune@soumagne.be

Commune de
Soumagne

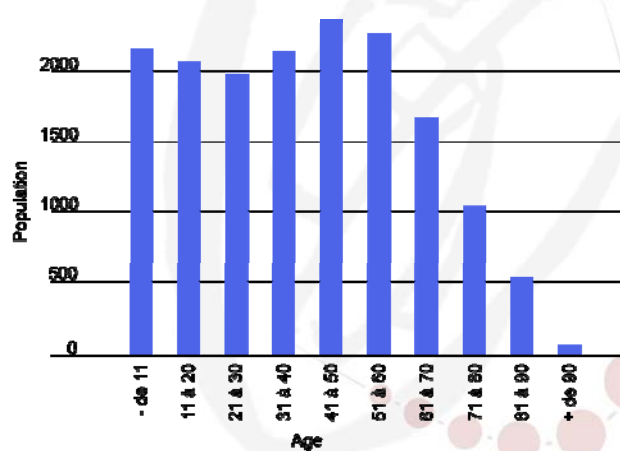
ASSEMBLEE
GENERALE
DE LA POPULATION



POPULATION

Population totale au 31 décembre 2011 : **16.363**

Taux de sénilité : 0,79 (taux inférieur à 1, population jeune)



Maison communale : avenue de la Coopération, 38 - T. 04 377 97 97 - www.soumagne.be - commune@soumagne.be

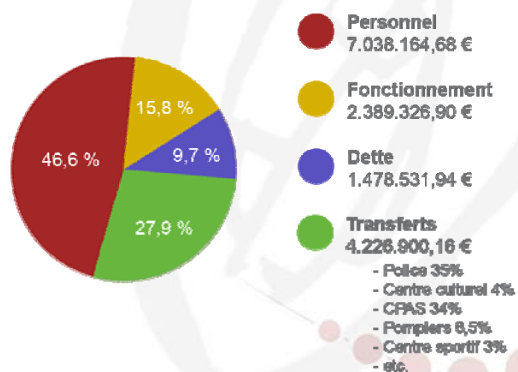


FINANCES

Répartition des dépenses ordinaires pour 2012

Budget ordinaire des dépenses 2012 : 15.132.923,68 €

Budget extraordinaire des dépenses 2012 : 1.771.578,80 €



RÉFECTION DES VOIRIES ET SÉCURITÉ ROUTIÈRE

Aménagements de sécurité

Réfection d'accotement en asphalte ou autres matériaux : rues Jean Jaurès, du Thier, de l'Enseignement, de la Chapelle, Valeureux Champs (si AIDE terminé), Fawtay, Rafhay (un côté depuis Trou du Bois et jusqu'au carrefour des 4 Bras), Ardoncour (partie manquante), Voie de Saive (un côté, comme annoncé à la réunion des riverains), César de Paepe, Arnold Trillet, Hawis (partie entre Thier Bauwens et Arnold Trillet), des Carmes, Oultremont et cité Graillet.

Egouttage place Jean Heuse (5 maisons si travaux réalisés sur Olne), partie haute de la rue Valeureux Champs (travaux réalisés par AIDE, si travaux réalisés sur Olne) et partie basse de la rue Pont al Planche (mise en conformité avec l'AIDE si travaux réalisés).



RÉFECTION DES VOIRIES ET SÉCURITÉ ROUTIÈRE

Aménagements de sécurité

Aménagement du sens de circulation du parking de la place de la Gare devant le hall des sports.

Aménagement de sécurité aux abords de l'école d'Evegnée, rue du Thier.

Sécurisation des abords de l'école communale d'Ayeneux et sécurisation de la RN3 aux abords de l'école communale de Micheroux et de l'IPESS.

Aménagement du rond point (fleurissement) rues des Waides et Pinsonniers.

Aménagement définitif du rond point rues Labouxhe et Cense aux Bawettes.



RÉFECTION DES VOIRIES ET SÉCURITÉ ROUTIÈRE

Aménagements de sécurité

Aménagement du carrefour formé par la rue des Pépinières et la rue du Fort (suppression du pylône électrique).

Aménagement chaussée Colonel Joset d'une boucle de retournement des lignes 68 et 268 du TEC pour désengorger la place de Soumagne-Bas.

Réfection de la rue des 3 Chênes dans le cadre du plan triennal 2010-2012.

Selon les possibilités, réfection des rues des Ecoles, des Coteaux, Mercurey, des Champs, Valeureux Champs (partie haute) et place de la Damzelle.



ASSEMBLEE
GENERALE
DE LA POPULATION



PATRIMOINE

Implantation des services du CPAS dans les locaux aménagés de l'ancienne usine coopérative.

Etablissement d'un projet d'aménagement intérieur de l'ancienne usine Mineral Product en vue d'y accueillir les services techniques et divers services administratifs.

Mise en chantier de construction des nouvelles classes maternelles de Soumagne-Bas.

Maison communale : avenue de la Coopération, 38 - T. 04 377 97 97 - www.soumagne.be - commune@soumagne.be



ASSEMBLEE
GENERALE
DE LA POPULATION



PATRIMOINE

Mise en chantier de la première phase des travaux de réhabilitation de l'église Saint Lambert à Soumagne.

Modernisation du clocher de l'église de Fecher.

Travaux d'aménagements dans différents cimetières.
Aménagement columbarium morgue de Melen et aménagement monument aux morts cimetière de Melen.

Maison communale : avenue de la Coopération, 38 - T. 04 377 97 97 - www.soumagne.be - commune@soumagne.be



ECONOMIES D'ÉNERGIE

Octroi des primes communales d'encouragement à l'utilisation rationnelle de l'énergie (double vitrage et isolation des toitures).

Comptabilisation précise des consommations énergétiques des services communaux.

Poursuite de l'inventaire énergétique des bâtiments et mise en œuvre d'actions correctives.

Actions pédagogiques à destination des élèves et du personnel.

Conseils aux citoyens.

Examen des permis d'urbanisme par rapport aux normes PEB (Performances énergétiques des bâtiments).



DÉVELOPPEMENT ÉCONOMIQUE ET URBANISTIQUE ET HABITATS

Travaux d'équipement du zoning SPI de Tignée.

Poursuite de la lutte contre les immeubles inoccupés, insalubres, ou menaçant de ruine.

Poursuite de l'instruction du projet d'implantation d'un nouveau centre commercial avenue de la Résistance.

Mise en chantier par le Foyer Fléronnais de six nouveaux logements « durables », cité Mercurey.

Mise en chantier d'importants projets de lotissements privés et d'une « séniorerie ».



ASSEMBLEE
GENERALE
DE LA POPULATION



QUALITÉ DE LA VIE ET TOURISME

Dans le cadre de la commune « Maya », collaboration pour certaines actions avec l'association « Les Amis de la Terre » (projets vergers et ruchers).

Poursuite du projet Interreg pour le développement des sites touristiques.

Entretien du circuit « Cyclo tourisme Pays des Vergers ».

Journée gourmande au Bas-Bois et journées du Patrimoine.

Maison communale : avenue de la Coopération, 38 - T. 04 377 97 97 - www.soumagne.be - commune@soumagne.be



ASSEMBLEE
GENERALE
DE LA POPULATION



QUALITÉ DE LA VIE ET TOURISME

Embellissement des quartiers

Placement de potences fleuries à différents endroits : rues Jean Jaurès, Acacias, Campagne et le long de la ligne 38.

Aménagement de la placette rue Joly : pose de bordures, pavés, plantations et parking.

Nettoisement des tags sur les biens du domaine communal.

Maison communale : avenue de la Coopération, 38 - T. 04 377 97 97 - www.soumagne.be - commune@soumagne.be



ASSEMBLEE
GENERALE
DE LA POPULATION



SANTÉ, FAMILLE ET SOLIDARITÉ

Remplacement d'équipements à la MCAE pour répondre aux normes.

Poursuite de l'aménagement du jardin didactique rue sur les Keyeux.

Organisation d'excursions destinées aux personnes à mobilité réduite.

Obtention du label « Handicity 2012 ».

Maison communale : avenue de la Coopération, 38 - T. 04 377 97 97 - www.soumagne.be - commune@soumagne.be



ASSEMBLEE
GENERALE
DE LA POPULATION



SANTÉ, FAMILLE ET SOLIDARITÉ

Spectacle de la solidarité du Conseil communal des seniors en faveur des habitants malades et démunis.

Organisation de voyages pour les aînés.

Conférences santé et dépistage de maladies chroniques en collaboration avec le service provincial de la santé

Promotion du jogging.

Maison communale : avenue de la Coopération, 38 - T. 04 377 97 97 - www.soumagne.be - commune@soumagne.be



Commune de
Soumagne

ASSEMBLEE
GENERALE
DE LA POPULATION



CITOYENNETÉ

Sensibilisation des enfants et adolescents au respect du bien public.

Action des conseils communaux des enfants et des ados.

Opération « Elèves citoyens » (découverte des services communaux).

Opération « Télévie ».

Opération « Eté solidaire, je suis partenaire ».

Opération « Place aux enfants ».

Maison communale : avenue de la Coopération, 38 - T. 04 377 97 97 - www.soumagne.be - commune@soumagne.be



Commune de
Soumagne

ASSEMBLEE
GENERALE
DE LA POPULATION



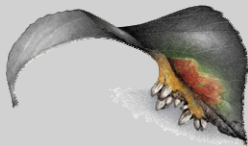
CITOYENNETÉ

Actions en faveur des relations intergénérationnelles et de l'intégration de la personne handicapée en collaboration avec la Passerinette et l'IMP.

Création d'un bureau local du « Centre pour l'égalité des chances et de lutte contre le racisme ».

Poursuite des activités de formation dans le cadre du « programme de mobilisation pour les NTIC ».

Maison communale : avenue de la Coopération, 38 - T. 04 377 97 97 - www.soumagne.be - commune@soumagne.be



MOBILITÉ ET ENVIRONNEMENT

Valorisation du parking relais favorisant le covoiturage et l'utilisation des transports en commun sur un terrain appartenant au SPW situé entre la bretelle d'accès de l'autoroute E40 et la rue Wergifosse.

Rue des Groupes : réalisation d'un chemin d'accès vers l'école communale « sur les Keyeux ».

Aménagement d'un trottoir depuis la chapelle d'Evegnée jusqu'à l'école de la rue du Thier.

Aménagement de deux chemins agricoles en chemins accessibles aux cyclistes et aux piétons (ancienne rue militaire et chemin du Fawtay).



MOBILITÉ ET ENVIRONNEMENT

Contrats rivières propres (bassin Vesdre).

Mise à jour de l'inventaire des arbres remarquables en collaboration avec les membres de la CCATM.

Mise en œuvre des nouvelles sanctions prévues par notre code de police en matière d'infractions environnementales. Désignation d'un agent constatateur.

Projet pilote « Gestion des déchets dans un établissement scolaire » à l'école de Haute Melen avec Intradel.

Plantation de poiriers au jardin didactique sur les Keyeux (subvention provinciale).



SPORT ET CULTURE

Une année riche en activités sportives et culturelles.

Amélioration des infrastructures, placement de gradins et travaux de scénographie, de sécurisation et de ventilation au Centre culturel, salle de Soumagne-Bas.

Support à la vie associative.

ASSEMBLEE
GENERALE
DE LA POPULATION



Maison communale : avenue de la Coopération, 38 - T. 04 377 97 97 - www.soumagne.be - commune@soumagne.be

Commune de
Soumagne

**MERCI POUR VOTRE
ATTENTION**

Maison communale : avenue de la Coopération, 38 - T. 04 377 97 97 - www.soumagne.be - commune@soumagne.be