

A Soumagne ... à travers l'histoire

« Le charbonnage du Bas-Bois »

Verger « Li wêde del bèle-fleûr »

L'asbl « Les amis de la terre de Soumagne » occupe 6 hectares de terre le long du TGV pour y installer un verger conservatoire des variétés fruitières du Pays de Herve, en collaboration avec le C.R.A.-W. de Gembloux.

Le site se veut un outil pédagogique ouvert à tous. Les plantations et la gestion se déroulent dans le cadre d'animations à destination du grand public. Les premiers arbres fruitiers ont été plantés en 2008.

Pour tous renseignements :

- Didier Brick
Tél. : 04/375.09.88 ou dbrick@scarlet.be

Promenade de Madame Paulus

Boucle de plus ou moins 5 km qui relie les pôles historiques de l'ancienne entité de Soumagne : le domaine du Bas-Bois, l'église Saint-Lambert, le musée de la vie quotidienne et le domaine de Wégimont.

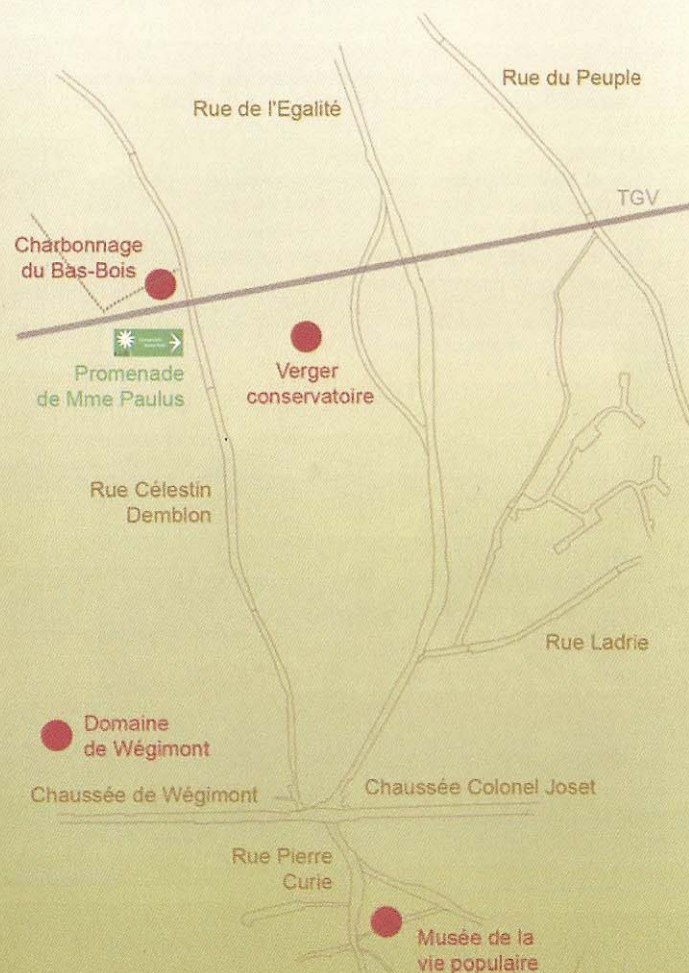


Un folder reprenant l'itinéraire est publié par l'administration communale de Soumagne.



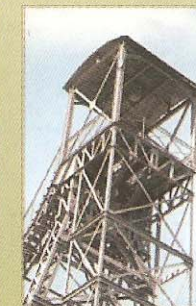
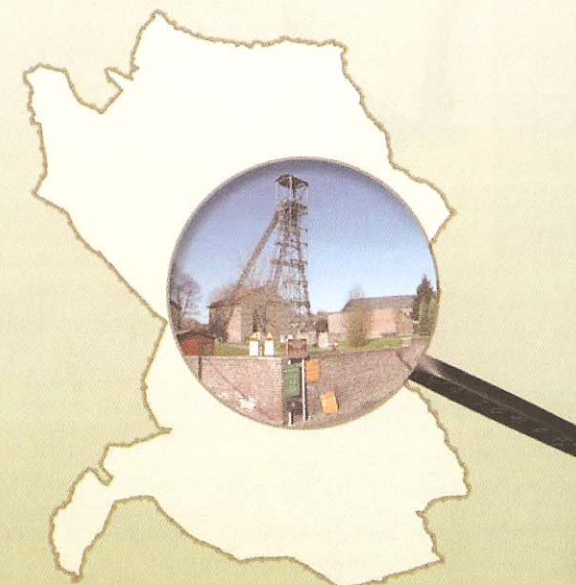
A Soumagne ... à travers l'histoire

« Le charbonnage du Bas-Bois »



A Soumagne ... à travers l'histoire

« Le charbonnage du Bas-Bois »



Administration
communale
de Soumagne

A Soumagne à travers l'histoire... ...du charbon

Au Pays de Herve, l'exploitation du charbon est attestée dès le 16^e siècle (bois d'Evegnée, Maireux), mais elle serait, en réalité, bien plus ancienne. Jusqu'au début du 18^e siècle, à côté de l'élevage, de l'agriculture et de l'artisanat, la clouterie est la principale occupation professionnelle des habitants de Soumagne. C'est à ce moment que de nouvelles méthodes d'extraction professionnelle de la houille vont profondément changer le paysage et la vie quotidienne des habitants de Soumagne. Les charbonnages occuperont alors une place centrale dans le contexte économique et social de la commune de Soumagne.



...de la société du Maireux-Bas-Bois

Le charbonnage du Maireux, situé dans l'actuelle rue du Peuple, en est sans doute le plus ancien exemple (si l'on se base sur l'étude des archives). Il était exploité par la famille Crahay. Voguant sur le grand succès financier des charbonnages au début du 19^e siècle, la famille Crahay crée, en 1885, la société civile du Maireux-Bas-Bois. Elle exploite toujours le seul siège de Maireux, bien que propriétaire d'autres concessions. En 1860, la société civile est transformée en société anonyme des charbonnages de Maireux et Bas-Bois. L'entreprise perd alors son caractère familial et artisanal. Ce sont maintenant des investisseurs étrangers qui, en échange des capitaux, s'arrogent le pouvoir de décisions.

Mais très vite, les difficultés économiques et d'exploitation vont mettre la société en péril. Elle sera rachetée en 1930 par la société du Hasard, qui exploite, entre autre, le charbonnage du Hasard, sur une concession voisine du Bas-Bois.



...de l'exploitation du charbon au Bas-Bois

La société civile Maireux-Bas-Bois décide de commencer le fonçage d'un puits d'extraction sur le site du Bas-Bois en 1860. Ce puits est creusé presque sans interruption jusqu'à la profondeur de 350 mètres. Mais c'est à 242 mètres qu'une veine est découverte et reconnue pour être celle de Fecher. C'est celle-ci qui sera exploitée. Un puits d'aération est également creusé jusqu'à une profondeur de 250 mètres. Au cours du temps, divers bâtiments ont été construits et agrandis : ateliers, dortoir, réfectoire, centrale électrique, salle des machines, forge, douches, bureau et lampisterie.

En 1930, après la fusion des sociétés du Hasard et du Maireux-Bas-Bois, les concessions du Bas-Bois et du Maireux seront reliées au charbonnage du Hasard par des galeries. Les produits d'extraction sont alors transportés souterrainement jusqu'au Hasard où ils sont remontés et traités. Jusque là, le charbon extrait de ces sites était conduit aux installations de triage près de la gare de Micheroux par un transport superficiel par chaîne flottante.



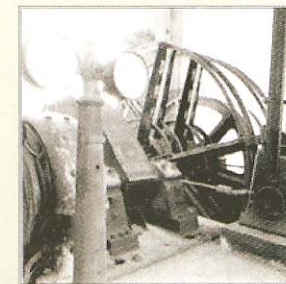
En 1931, l'exploitation du Bas-Bois est abandonnée. Le puits du Bas-Bois sert alors à la descente et la remontée des mineurs qui travaillent dans les veines du charbonnage du Hasard. Le charbonnage cessera définitivement ses activités fin octobre 1970.

Pour tous renseignements, veuillez vous adresser à
l'administration communale de Soumagne.
Tél. : 04/377.97.42 ou 04/377.97.93.

...après le charbon

Durant les années 80, la Sorasi, société liégeoise de rénovation et d'assainissement des sites industriels, prend en charge la réaffectation du site du Bas-Bois dont une partie sera gérée par la commune de Soumagne. La salle des machines est rénovée. Le lavoir et la conciergerie sont remis en état et vendus à des particuliers. Les constructions non aménageables sont détruites. Le terril boisé est nettoyé et aménagé en lieu de promenade. Le site est classé en 1992.

En 2008, le site du Bas-Bois s'intègre dans le programme Interreg le « Pays des Terrils ». Ce projet regroupe 12 partenaires placés sous la coordination de la commune de Saint-Nicolas. Dans un 1^{er} temps, il s'agissait d'étudier les caractéristiques biologiques des terrils et leur importance dans les couloirs écologiques, particulièrement en milieu urbain et industriel, ainsi que leur histoire. Ensuite, les 12 partenaires ont fait le pari de la valorisation touristique de ces sites via le développement d'une réflexion autour d'un tourisme vert et durable.



La salle des machines a été entièrement rénovée et mise en valeur. Elle peut être visitée sur rendez-vous. Tél. : 04/377.97.42 (pendant les heures de bureau).

La Belle-fleur métallique, construite au début du 20^e siècle (elle remplaçait alors une construction en bois) a aussi été restaurée.

Le terril, composé des déchets et scories rejetés lors de l'exploitation du charbonnage, est aujourd'hui presque entièrement recouvert de bois, riche d'une faune et d'une flore insoupçonnées. Un sentier parcourt cette colline et, au sommet, un point de vue offre un panorama sur toute la campagne environnante.

Au pied du terril, une plaine de jeux est destinée aux enfants de moins de 12 ans.

La plaine de jeux et le terril sont accessibles gratuitement tous les jours.